

# ضروری ہدایات برائے امیدوار پے سکیل 1 تا 5

(رجسٹریشن، طبی اور جسمانی امتحان کے لیے)

- 1 پے سکیل 1 سے 5 کے خواہشمند امیدوار درخواست فارم ASF کی ویب سائٹ [www.asf.gov.pk](http://www.asf.gov.pk) سے ڈاؤن لوڈ کریں۔
- 2 درخواست فارم کے تمام کوائف / خانے پُر (Fill) کرنے کے بعد اپنی اصل تعلیمی اسناد کمپیوٹرائزڈ قومی شناختی کارڈ، اصل ڈومیسائل سرٹیفکیٹ، 4 عدد پاسپورٹ سائز فوٹو گراف، مطلوبہ تجربہ کے سرٹیفکیٹس / ڈرائیونگ لائسنس اور دیگر ضروری کاغذات کے ہمراہ اپنے عارضی / مستقل پتے کی مناسبت سے قریب ترین اے ایس ایف بھرتی مرکز پر رپورٹ کریں۔ بھرتی مراکز درج ذیل ہیں:-

1- کراچی	2- اسلام آباد	3- لاہور	4- ملتان	5- فیصل آباد	6- سیالکوٹ	7- پشاور	8- کوئٹہ
9- گلگت	10- چترال	11- سکھر	12- نواب شاہ	13- ڈی آئی خان	14- سکردو	15- گوادر	

- 3 امیدواروں کی رجسٹریشن بھرتی کے اشتہار کی اشاعت کے 15 دن بعد تک کی جائے گی۔ اسی دورانیے میں ہی جسمانی و میڈیکل ٹیسٹوں کا انعقاد ہوگا۔
- 4 ایک سے زائد آسامیوں کی درخواست دینے کے لیے الگ الگ درخواست فارم پر امیدوار رجسٹریشن کروائیں اور ہر درخواست فارم پر واضح طور پر آسامی کا نام لکھیں۔
- 5 رجسٹریشن کے بعد کارپورل ڈرائیور کے امیدواروں کو فزیکل ٹیسٹ اور بنیادی میڈیکل ٹیسٹ کے لئے Slip جاری کی جائیں گی اور فزیکل / میڈیکل ٹیسٹ رجسٹریشن والے دن ہی لیا جاسکتا ہے۔ لہذا فزیکل / میڈیکل ٹیسٹ کی تیاری کے ساتھ اپنے قریبی بھرتی مرکز پر تشریف لائیں۔
- 6 اگر آپ بیمار ہیں یا کوئی جسمانی یا طبی عارضہ میں مبتلا ہیں تو طبی و جسمانی ٹیسٹوں کے شروع ہونے سے قبل متعلقہ عملہ کو ضرور آگاہ کریں۔
- 7 جسمانی (Physical) ٹیسٹ کے دوران کسی قسم کے حادثہ کی صورت میں محکمہ ذمہ دار نہ ہوگا۔
- 8 جسمانی امتحان کے لیے جوگر / پی ٹی شوز پہن کر آئیں۔
- 9 کارپورل ڈرائیور کے لیے طبی و جسمانی امتحانات میں کامیاب امیدواروں کا تحریری امتحان لیا جائے گا۔ تحریری امتحان کی تاریخ اور وقت کے بارے میں بذریعہ کال / SMS آگاہ کیا جائے گا۔
- 10 کارپورل ڈرائیور کے امیدواروں کو تحریری امتحان کے بعد میرٹ کی بنیاد پر ایک آسامی کے لیے 5 امیدواروں کو عملی امتحان کے لیے بلایا جائے گا۔ عملی امتحان کے لئے آنے والے امیدوار اپنے اصل کاغذات (Original Documents) اور تصدیق شدہ کاپیاں ہمراہ لائیں۔ تصدیق شدہ نقول بوقت عملی امتحان جمع کئے جائیں گے۔ اصل قومی شناختی کارڈ اور رول نمبر سلیپ کے بغیر کسی بھی ٹیسٹ یا امتحان میں داخلہ نہیں دیا جائے گا۔
- 11 برخاست اور جبری ریٹائرڈ (Compulsory Retired) افراد ملازمت کے لئے نا اہل ہیں۔ حاضر سروس ملازمین کے لئے "NOC" کا ہونا ضروری ہے۔ آرڈ فورسز کے ریٹائرڈ ملازمین کا "Reserve Strength" پر ہونے کی صورت میں "NOC" اجازت نامہ ضرور جمع کرائیں۔

- 12- سول آسامیوں کے لیے طبی معائنے میں فٹ قرار دیئے گئے امیدواروں کو عملی امتحان / viva کے لیے بذریعہ کال / SMS اطلاع دی جائے گی۔
- 13- طبی معائنے / جسمانی ٹیسٹ، تحریری / عملی امتحان کے لئے آنے پر کوئی ٹی اے / ڈی اے نہیں دیا جائے گا۔
- 14- سول آسامیوں / Ministerial Staff کے لیے معذور افراد 2 فی صد کوٹہ کے لئے درخواست دے سکتے ہیں۔
- 15- تحریری / عملی امتحان کے لیے امیدوار مقررہ وقت سے ایک گھنٹہ قبل امتحانی مرکز پر رپورٹ کریں، تاکہ غیر ضروری پریشانی سے بچا جاسکے۔
- 16- کسی بھی ٹیسٹ میں کسی طرح کے ناجائز ذرائع استعمال کرنے پر نہ صرف درخواست مسترد کر دی جائے گی بلکہ قانونی چارہ جوئی بھی عمل میں لائی جائے گی۔
- 17- صرف متعین اے ایس ایف عملہ (Staff) سے معلومات حاصل کریں، اے ایس ایف میں بھرتی کا عمل نہایت شفاف ہے۔ اگر کوئی شخص معاونت کے لیے رقم کا مطالبہ کرتا ہے تو فوری طور پر متعلقہ عملہ کو بتائیں۔ بصورت دیگر امیدوار نقصان کا خود ذمہ دار ہو گا۔ آپ کا تعاون شفافیت کے عمل کو یقینی بنائے گا۔
- 18- تمام امیدوار سلیکشن سینٹر ز پر نظم و ضبط کا خاص خیال رکھیں اور وقت کی پابندی کریں۔ خلاف ورزی پر رجسٹریشن منسوخ کر دی جائے گی۔
- 19- عمر کی حد میں رعایت کے لیے اخبار میں دیئے گئے اشتہار سے رہنمائی حاصل کریں۔ درخواست جمع کرانے کی آخری تاریخ تک عمر کی حد شمار ہوگی۔
- 20- غیر ضروری رش، دھکم پیل اور غیر مناسب رویہ سے پرہیز کریں اور فارم جمع کراتے وقت اپنی باری (Turn) کا انتظار کریں۔
- 21- کسی قسم کی سفارش سے گریز کریں اور مکمل اعتماد سے آکر فارم جمع کروائیں۔ اے ایس ایف کا بھرتی سسٹم انتہائی شفاف ہے اور اس میں کسی قسم کی سفارش اور مالی اعانت نہیں چلتی۔
- 22- اپنے عارضی یا مستقل پتہ (Address) کی مناسبت سے اپنے نزدیک ترین بھرتی مرکز پر ہی فارم جمع کروائیں۔

## عمومی ہدایات برائے امیدوار

- 1 تحریری، عملی اور جسمانی ٹیسٹوں کے دوران 100 فی صد شفافیت، ایمانداری اور غیر جانبداری کو ہر صورت میں یقینی بنایا جائے گا۔ آپ بھرپور یقین کے ساتھ آئیں کہ ASF کا بھرتی نظام انتہائی شفاف ہے اور حتی الامکان کوشش کی جاتی ہے کہ بہتر سے بہتر امیدوار کا انتخاب عمل میں لایا جاسکے اور تمام مراحل پر شفافیت کو بروئے کار لایا جائے۔
- 2 اصل شناختی کارڈ و دیگر شناختی دستاویزات ہمراہ رکھیں۔
- 3 اے ایس ایف کا عملہ آپ کی معاونت کے لئے ہے۔ تلاشی اور چیکنگ آپ کے لئے بلکہ ہم سب کے لئے مفید ہے۔ تاکہ کسی غیر قانونی اور ناقابل تلافی نقصان سے بچا جاسکے اور امتحان کے عمل کو انتہائی شفاف طریقے سے مکمل کیا جاسکے۔ آپ سے نظم و ضبط اور تعاون کی امید ہے۔
- 4 اپنے ساتھ کسی بھی قسم کا غیر قانونی / ممنوعہ مواد (تحریری نوٹس، کاغذ، سادہ کاغذ، کتاب، ڈکشنری، پنسل بکس اور عینک کور، وغیرہ) کی اجازت نہیں ہے۔ یہ یاد رکھیں، کسی دوسرے سے بات چیت کرنا اور کوئی کاغذ یا مواد دوسرے سے لینا یا دینا امتحانی ضابطہ کے قطعی خلاف ہے۔ ایسی صورت میں آپ کا پرچہ مسترد کر دیا جائے گا۔ آپ کی جامہ تلاشی بھی ہوگی اور برآمدگی پر آپ کو نااہل قرار دیا جاسکتا ہے اور آپ کا Paper بھی مسترد کر دیا جائے گا۔
- 5 موبائل فون، کیبلو لیٹرز (بشمول گھڑی والا) اور دوسری مواصلاتی ترکیب (Devices) امتحانی مرکز میں لانا قطعی منع ہے۔ عمل نہ کرنے یا برآمدگی کی صورت میں آپ کو امتحانی مرکز سے نکال دیا جائے گا اور آپ کا Paper فوراً منسوخ کر دیا جائے گا۔
- 6 اس امر کو یقینی بنائیں کہ آپ Washroom یا رفع حاجت سے فارغ ہو کر امتحانی مرکز میں داخل ہوں۔ امتحانی مرکز میں داخلہ کے بعد اس کی اجازت نہیں دی جائے گی۔
- 7 آپ صرف کالی یا نیلی سیاہی استعمال کر سکتے ہیں۔ کچی پنسل (Lead Pencil) یا دیگر رنگ کی روشنائی / سیاہی کا استعمال غلط ہو گا اور آپ کو Zero نمبر دیئے جائیں گے۔
- 8 آپ تحریری امتحان والے دن مقررہ وقت پر تحریری مرکز کے باہر موجود ہوں۔ اپنی باری (Turn) کا قطار میں رہ کر انتظار کریں اور عملہ سے تعاون کریں۔ وقت کی پابندی کریں تاکہ داخلہ کے وقت آپ پریشانی سے بچ سکیں۔ آپ پر لازم ہے کہ تمام امتحانات کے لیے دی گئی تواریخ اور اوقات کے مطابق امتحان دینے آئیں۔ بعد ازاں آپ کو Test دینے کی اجازت نہ ہوگی۔
- 9 حفاظتی نقطہ نظر سے تلاشی کے علاوہ آپ کی تلاشی کسی بھی وقت ہو سکتی ہے۔
- 10 امتحانی مرکز میں لمحہ بہ لمحہ ہونے والے اعلانات (Announcement) کو غور سے سُنیں۔ امتحانی قواعد اور کمپیوٹرائزڈ جوابی کاپی پر کوائف کے اندراج کے دوران بھی Announcement اور رہنمائی کو انتہائی غور سے سُنیں۔

- 11 کسی Invigilator کو بار بار بلانے یا کچھ پوچھنے پر آپ کو نقصان ہو سکتا ہے، لہذا عملہ سے کسی قسم کی مدد نہ مانگیں۔
- 12 دائیں بائیں یا آگے پیچھے دیکھنے کی کوشش نہ کریں اس سے آپ کو نقصان ہو گا۔ نگرانوں کے علاوہ CCTV سے آپ کی تمام حرکات نوٹ ہو رہی ہوں گی۔ آپ کے آگے پیچھے دائیں بائیں بیٹھے ہر امیدوار کے پاس مختلف Question Paper ہو گا۔
- 13 پرچہ / Paper حل کرتے وقت چپکنے والی Tape اور ربڑ (Eraser) کے استعمال کی اجازت نہیں ہے۔
- 14 اپنے پرچہ / جوابی کاپی اور Website پر موجود ہدایات پر عمل کریں۔ جوابی شیٹ (Computerized Answer Sheet) کو فولڈ / ٹرن یا Roll نہ کریں اور اس پر غیر ضروری طور پر کچھ نہ لکھیں۔ ایسا کرنے سے آپ کے نتائج پر منفی اثرات مرتب ہوں گے۔
- 15 اس امر کو دوبارہ ذہن نشین کر لیں کہ امتحانی نگرانوں کو کسی بھی قسم کی غیر قانونی مدد سے منع کیا گیا ہے۔ اُن سے کسی قسم کی معاونت / Hints کی درخواست نہ کریں۔ یہ آپ کے لیے اور نگران دونوں کے لیے نقصان دہ ہو گا۔
- 16 قبل از وقت پرچہ حل کرنے کی صورت میں پرچہ کے اختتام تک اپنی نشست پر تشریف رکھیں اور موجود نگران عملہ سے تعاون کریں۔ قواعد کا احترام آپ پر لازم ہے۔۔
- 17 تمام امیدواروں پر لازم ہے کہ وہ امتحانی مرکز میں داخلہ سے لے کر مرکز چھوڑنے تک امتحانی قوانین و ضوابط اور ہدایات کا احترام کریں، ایسا نہ کرنے پر آپ کو نقصان ہو سکتا ہے۔
- 18 اگر آپ مندرجہ ذیل میں سے کسی غلط حرکت کے مرتکب ٹھہرتے ہیں تو آپ کی اہلیت مسترد اور آپ کے خلاف تادیبی کارروائی بھی عمل میں آسکتی ہے:-

- کسی قسم کا غلط رویہ / حرکت (عملہ یا ساتھیوں کے ساتھ)
- دوسرے ساتھی کی نقل کرنے یا کرانے کی کوشش پر۔
- غیر قانونی مدد / معاونت کی طلبی پر۔
- غیر قانونی مواد کی موجودگی کی صورت میں۔
- کسی غیر اخلاقی / مشکوک سرگرمی کی صورت میں۔
- کسی دوسرے امیدوار کی جگہ امتحان دینے پر۔
- کسی Grouping یا ہلہ گلہ کی کوشش۔

## متفرق ہدایات برائے تحریری امتحان

- 1- امتحان میں صرف کالا یا نیلا Ball Pen/Pointer Pen استعمال کریں۔
- 2- کسی دوسرے رنگ کی سیاہی یا Lead Pencil کا استعمال منع ہے۔
- 3- تحریری امتحان کے لئے Clip Board / امتحانی گتہ وغیرہ ہمراہ لے کر آئیں، لیکن اس کے اوپر کچھ تحریر نہ ہو۔
- 4- جوابی کاپی کو تہہ (Fold) کرنے سے گریز کریں اور اور نہ ہی کسی دوسرے کاغذ کے ساتھ Staple کریں۔ ایسا کرنے پر جوابی کاپی مسترد کر دی جائے گی۔
- 5- آپ اپنا وقت انتہائی مستعدی سے استعمال کریں، اگر کسی سوال کا جواب نہیں آتا تو اس پر زیادہ وقت ضائع مت کریں۔ جن سوالات کے جوابات آتے ہوں، اُن کو پہلے حل کریں، اگر وقت ہو تو باقی رہ جانے والے سوالات کے جوابات بھی مکمل کریں۔
- 6- جوابی کاپی پر دی گئی جگہوں پر صرف اپنے کوائف درج کریں اور جوابات کے لئے صحیح اور متعلقہ دائرے کو بھریں۔
- 7- کسی دوسرے کارول نمبر لکھنے یا کوائف لکھنے پر آپکا Paper مسترد کر دیا جائے گا
- 8- کوائف صحیح پُر نہ کرنے کی صورت میں کمپیوٹر آپ کے Paper کی شناخت نہیں کرے گا۔ اور آپ فیل ہو سکتے ہیں۔
- 9- رف عمل کے لیے صرف Question Paper پر دی گئی خالی جگہ کا استعمال کریں۔
- 10- امتحانی پرچہ / جوابی کاپی کی تصویر (Photo) بنانا یا کسی دوسرے پرچے پر سوالات اتارنا قطعی منع ہے۔
- 11- آپ کو ہرگز اجازت نہیں ہے کہ سوالیہ پرچہ یا اُس کا کوئی صفحہ یا جوابی پرچہ اپنے ساتھ لے کر جائیں یا کسی جگہ اس کے مندرجات نوٹ کریں۔ اس Cheating یا لاپرواہی کی وجہ سے آپ کو فیل کر دیا جائے گا۔
- 12- کسی قسم کا سیلکولیٹر، موبائل فون یا کوئی اور Electronic Device جو امتحان میں مدد دے سکے، اُن کا استعمال ممنوع ہے۔

نوٹ: جوابی کاپی مدہم یا Misprint موصول ہونے کی صورت میں متعلقہ اسٹاف سے رجوع کیا جائے۔

# جوابی کاپی (Answer Sheet) کو پُر (Fill) کرنے کا طریقہ

1. جوابی کاپی کو انتہائی احتیاط سے استعمال کریں اور اس کے کوائف کو انتہائی دیکھ بھال کر ضرور پُر کریں۔

اپنے سوالیہ پرچہ کے مطابق صرف ایک Paper Code کے دائرہ کو بھریں			
<b>BLUE</b>	<b>GREEN</b>	<b>RED</b>	<b>Orange</b>
<b>ⓑ</b>	<b>Ⓒ</b>	<b>Ⓡ</b>	<b>Ⓞ</b>

آپ کا پیپر کوڈ "Blue" ہے تو آپ Blue دائرہ کو بھریں:

<b>شفٹ (Shift)</b>	
①	شفٹ I
●	شفٹ II
③	شفٹ III
④	شفٹ IV

3. آپ کی شفٹ کون سی ہے۔ تمام امیدواروں کو تین / چار شفٹوں میں تقسیم کیا گیا ہے، مثلاً آپ کی شفٹ II ہے تو آپ اس کے سامنے کے دائرہ کو بھریں گے۔ شفٹ کا نمبر سوالیہ پرچے پر موجود ہوتا ہے۔ (اس سے کنفرم / یقین کر کے دائرے کو بھریں)۔

<b>امتحانی مرکز</b>	
(جہاں آپ امتحان دے رہے ہیں)	
<input type="radio"/>	اسلام آباد
<input type="radio"/>	کراچی
<input checked="" type="radio"/>	لاہور
<input type="radio"/>	ملتان
<input type="radio"/>	فیصل آباد
<input type="radio"/>	پشاور
<input type="radio"/>	کوئٹہ
<input type="radio"/>	سیالکوٹ
<input type="radio"/>	سکھر
<input type="radio"/>	گوادر
<input type="radio"/>	گلگت
<input type="radio"/>	اسکردو
<input type="radio"/>	چترال
<input type="radio"/>	نواب شاہ
<input type="radio"/>	ڈیرہ اسماعیل خان

4. آپ کا امتحانی مرکز کون سا ہے۔ اگر آپ کا امتحانی مرکز "لاہور" ہے تو لاہور کے سامنے دیئے گئے دائرہ کو بھریں:

5. رول نمبر کے لیے صرف نمبرز (ہندسوں) کے مطابق دائرے بھریں۔ مثلاً آپ کا رول نمبر AL-746340-P ہے تو 746340 کے مطابق دائرے بھریں۔ انگریزی حروف کو چھوڑ دیں۔ رول نمبر کے متعلقہ دائرہ کو اس طرح بھریں:

ان خانوں میں صرف اپنے رول نمبر کے دیئے گئے ہندسے (Number) لکھیں اور متعلقہ دائرہ کو بھریں					
ROLL NUMBER					
7	4	6	3	4	0
⓪	⓪	⓪	⓪	⓪	⓪
①	①	①	①	①	①
②	②	②	②	②	②
③	③	③	③	③	③
④	④	④	④	④	④
⑤	⑤	⑤	⑤	⑤	⑤
⑥	⑥	⑥	⑥	⑥	⑥
⑦	⑦	⑦	⑦	⑦	⑦
⑧	⑧	⑧	⑧	⑧	⑧
⑨	⑨	⑨	⑨	⑨	⑨

<b>جنس</b>		<b>مذہب</b>	
●	مرد	●	مسلم
○	عورت	○	غیر مسلم

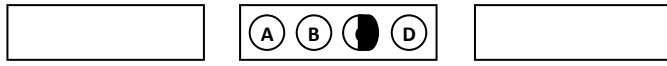
6. مسلم ہیں تو مسلم کے ساتھ والا دائرہ بھریں اور اسی طرح مرد حضرات مرد کے ساتھ والا دائرہ بھریں گے:

نوٹ: مندرجہ بالا کسی کالم کو غلط بھرنے یا چھوڑنے کی بنا پر آپ کو ناقابل تلافی نقصان ہو سکتا ہے اور آپ کی جوابی کاپی Scan نہیں ہو سکے گی۔ تمام کالمز کے اندراجات کو بغور دیکھیں اور متعلقہ دائرے ضرور بھریں۔

7. Question Paper پر ہر سوال کے لیے چار ممکنہ جوابات (Options) موجود ہیں، ان میں سے ایک درست ہے۔ مثلاً آپ سمجھتے ہیں کہ سوال نمبر 6 کا "B" ٹھیک ہے تو صرف B کے خانہ کو بھریں۔ کسی دو خانوں کو بھرنے یا "✓" کا نشان لگانے سے کمپیوٹر آپ کو صفر (Zero) نمبر دے گا۔



8. جوابی کاپی کی غلط مارکنگ کو مندرجہ ذیل مثالوں سے واضح کیا گیا ہے:



9. ایک سوال کے جواب میں دو دائروں کو نہ بھریں، ایسی صورت میں جواب کو غلط تصور کیا جائے گا۔ اسی طرح آدھا دائرہ بھرنے / پُر کرنے یا کراس (X) لگانے پر کمپیوٹر (Read) نہیں کرے گا۔ اور ایسا کرنے پر نمبر نہیں ملیں گے۔

10. جواب والے Part / Portion میں White Fluid / Whito / Blanko کے استعمال کی صورت میں نمبر Zero ہوں گے۔

11. کوائف کے متعلق کسی کالم کے بارے میں سمجھ نہ آرہی ہو / کنفرم نہ ہو تو غلط دائرے پر نشان نہ لگائیں بلکہ اپنی قطار کے نگران سے رابطہ کریں۔

12. جوابی کاپی پر غیر ضروری نشان / تحریر کرنے سے گریز کریں، منتخب کردہ جواب کا نشان صرف دائرے کے اندر لگائیں، دائرے کے باہر کسی قسم کا نشان مت لگائیں۔